

# 年金シニアプランフォーラム2026

## 「新研究会2024報告会」～DCの拡充に向けて～

商号等：アセットマネジメントOne株式会社  
金融商品取引業者 関東財務局長(金商)第324号  
加入協会：一般社団法人資産運用業協会

### パネルディスカッション

## 運用環境の整備 デフォルト商品の在り方 商品選定高度化

アセットマネジメントOne株式会社

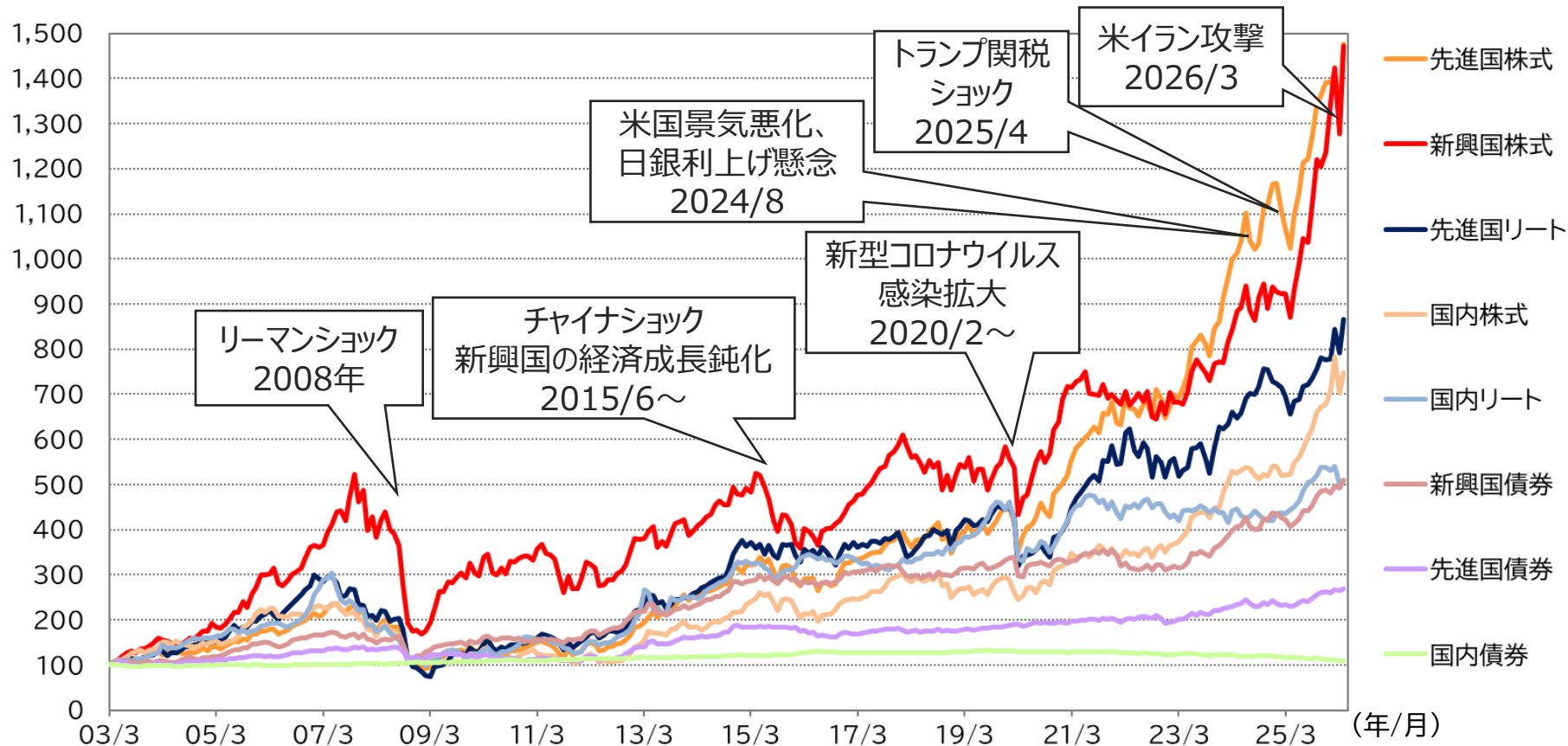
2026年6月2日

---

# DC加入者の投資動向



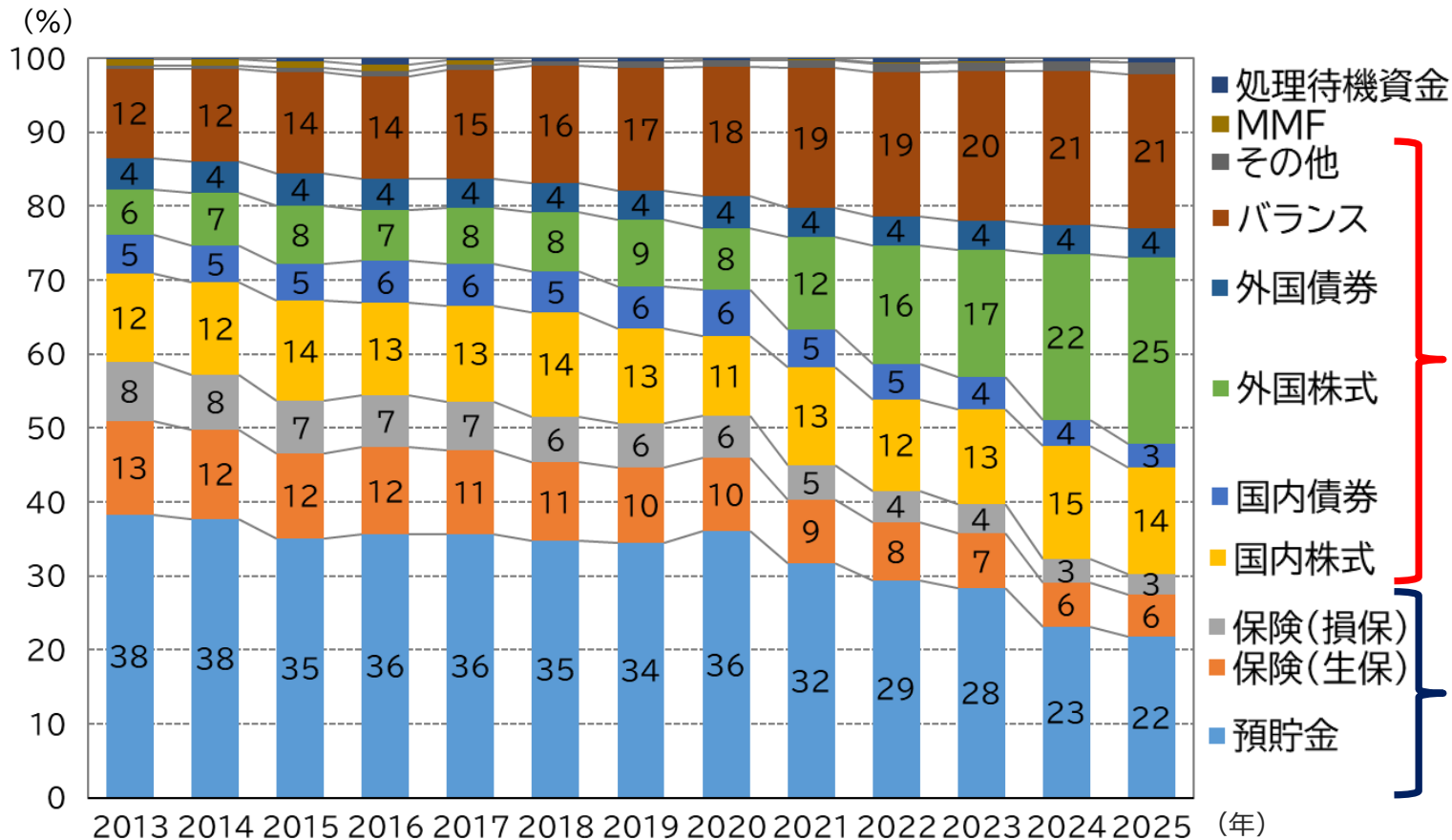
# これまでのマーケット環境(2003年3月～2026年4月)



※データ期間: 2003年3月末～2026年4月末(月次) ※2003年3月末時点を100として指数化 ※各資産の指数は巻末の「当資料における使用指数」をご覧ください。  
 (出所)みずほ総合研究所のデータをもとにアセットマネジメントOne作成

※巻末記載のご注意事項を必ずお読みください。※上記は過去の情報であり、将来の運用成果等を示唆・保証するものではありません。

# DC加入者の資産配分推移(2013年～2025年)



リスク資産  
(投資信託)  
比率

約69%

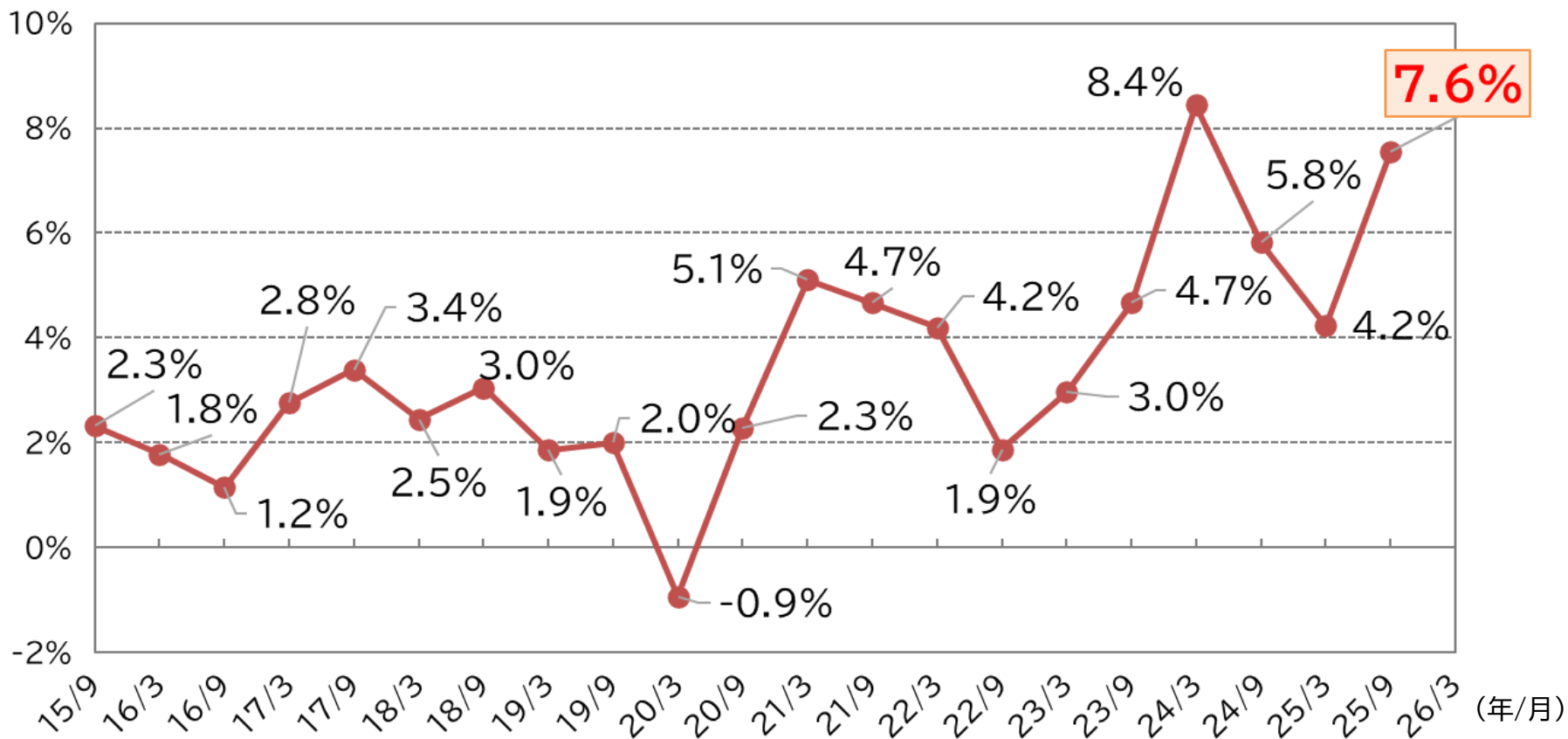
元本  
確保型  
商品比率

約30%

※データ期間:2013年3月末～2025年3月末(年次)。(出所)運営管理機関連絡協議会「確定拠出年金統計資料」をもとにアセットマネジメントOne作成

※巻末記載のご注意事項を必ずお読みください。※上記は過去の情報であり、将来の運用成果等を示唆・保証するものではありません。

# DC加入者の通算利回り推移

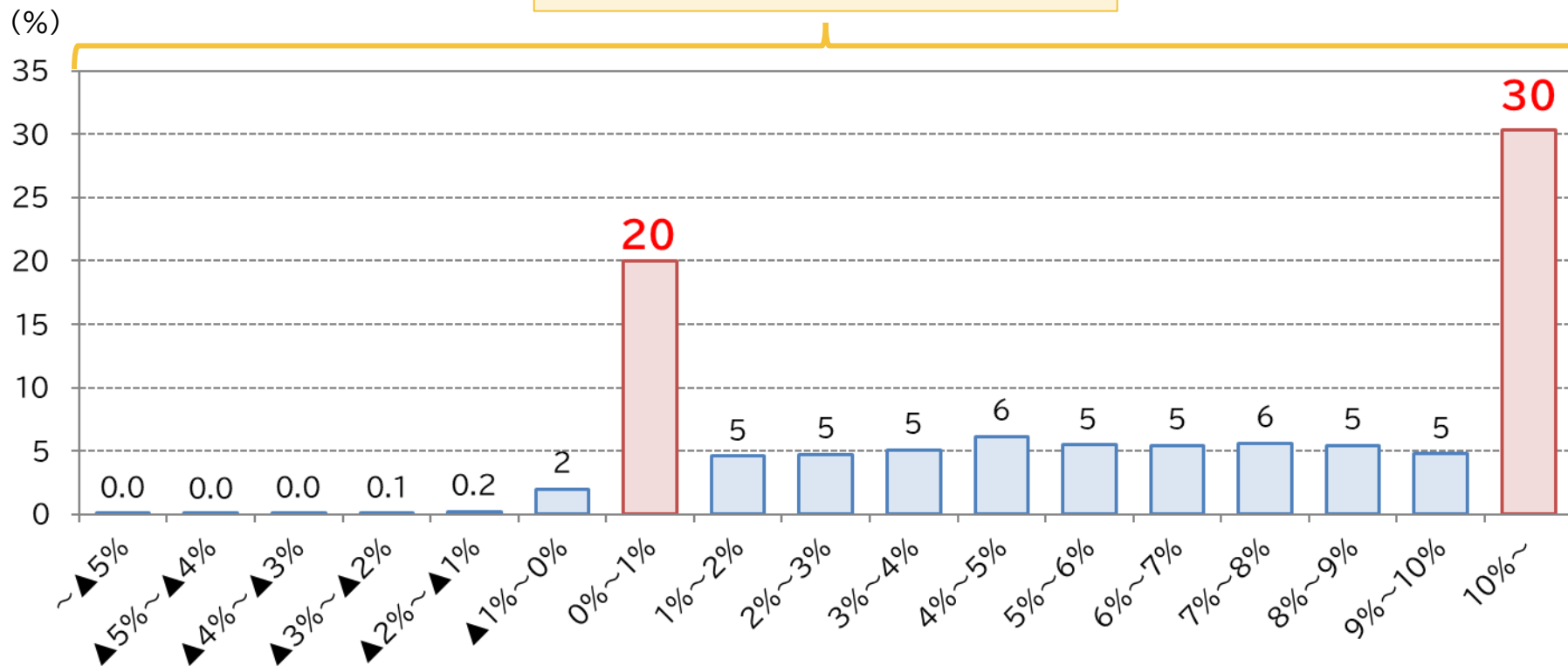


※データ期間: 2015年9月末～2025年9月末(半期) (出所)格付投資情報センター(R&I)「年金情報」No.753(2017/12/4号)、No.848(2020/12/21号)、No.865(2021/7/5号)、No.904(2022/12/19号)、No.919(2023/6/30号)、No.931(2023/12/18号)、No.946(2024/7/1号)、No.958(2024/12/16号)、No.985号(2025/12/15号)よりアセットマネジメントOne作成

※巻末記載のご注意事項を必ずお読みください。 ※上記は過去の情報であり、将来の運用成果等を示唆・保証するものではありません。

# DC加入者の通算利回りの分布(2025年9月末)

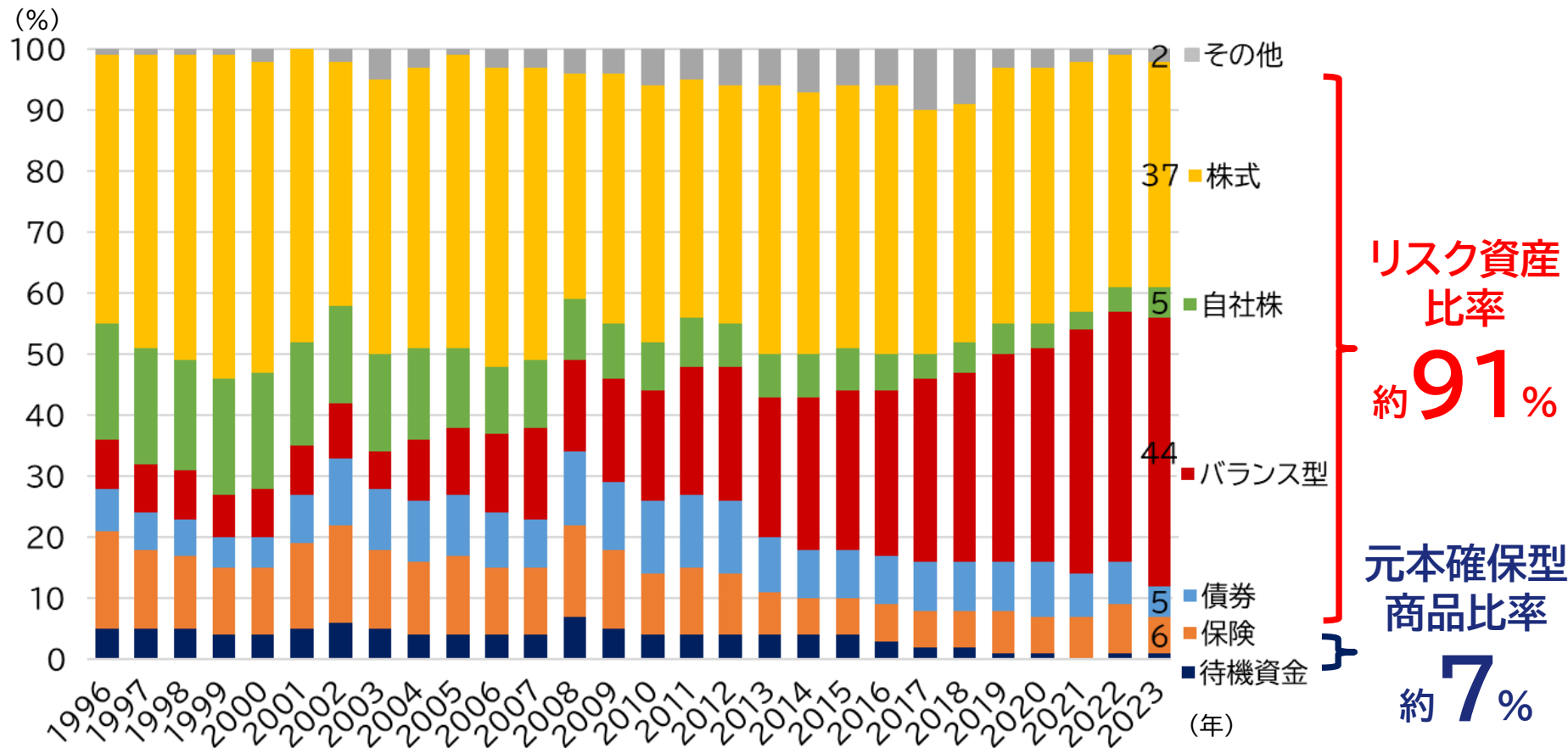
平均利回り **7.6%**



※2025年9月末時点 (出所)格付投資情報センター(R&I)「年金情報」No985号(2025/12/15号)よりアセットマネジメントOne作成

※巻末記載のご注意事項を必ずお読みください。※上記は過去の情報であり、将来の運用成果等を示唆・保証するものではありません。

# 米国DC加入者の資産構成比率推移



(出所)ICIF「401(k) Plan Asset Allocation, Account Balances, and Loan Activity in 2023」をもとにアセットマネジメントOne作成

※巻末記載のご注意事項を必ずお読みください。※上記は過去の情報であり、将来の運用成果等を示唆・保証するものではありません。

## なぜDC加入者利回りの2極化が起こるのか？

①DCは退職金制度に占める割合が低いから？  
(運用してもしなくてもポートフォリオ全体への影響は軽微)

②資産形成に無関心だから？  
(デフレ環境が続いたから？)

③マーケット環境が悪かったから？



# 日本株式投資のアレルギーマップ(簡易版)

		投資開始年(前年年末)								
		1990	1995	2000	2005	2010	2015	2020	2025	
投資終了年(年末)	1990	-39%								
	1995	-49%	1%							
	2000	-65%	-30%	-27%						
	2005	-59%	-18%	-15%	40%					
	2010	-74%	-48%	-46%	-11%	-3%				
	2015	-51%	-3%	1%	66%	80%	9%			
	2020	-29%	39%	45%	139%	160%	57%	16%		
	2025	29%	155%	166%	338%	377%	188%	113%	26%	
勝率		6%	32%	42%	76%	81%	100%	100%	100%	

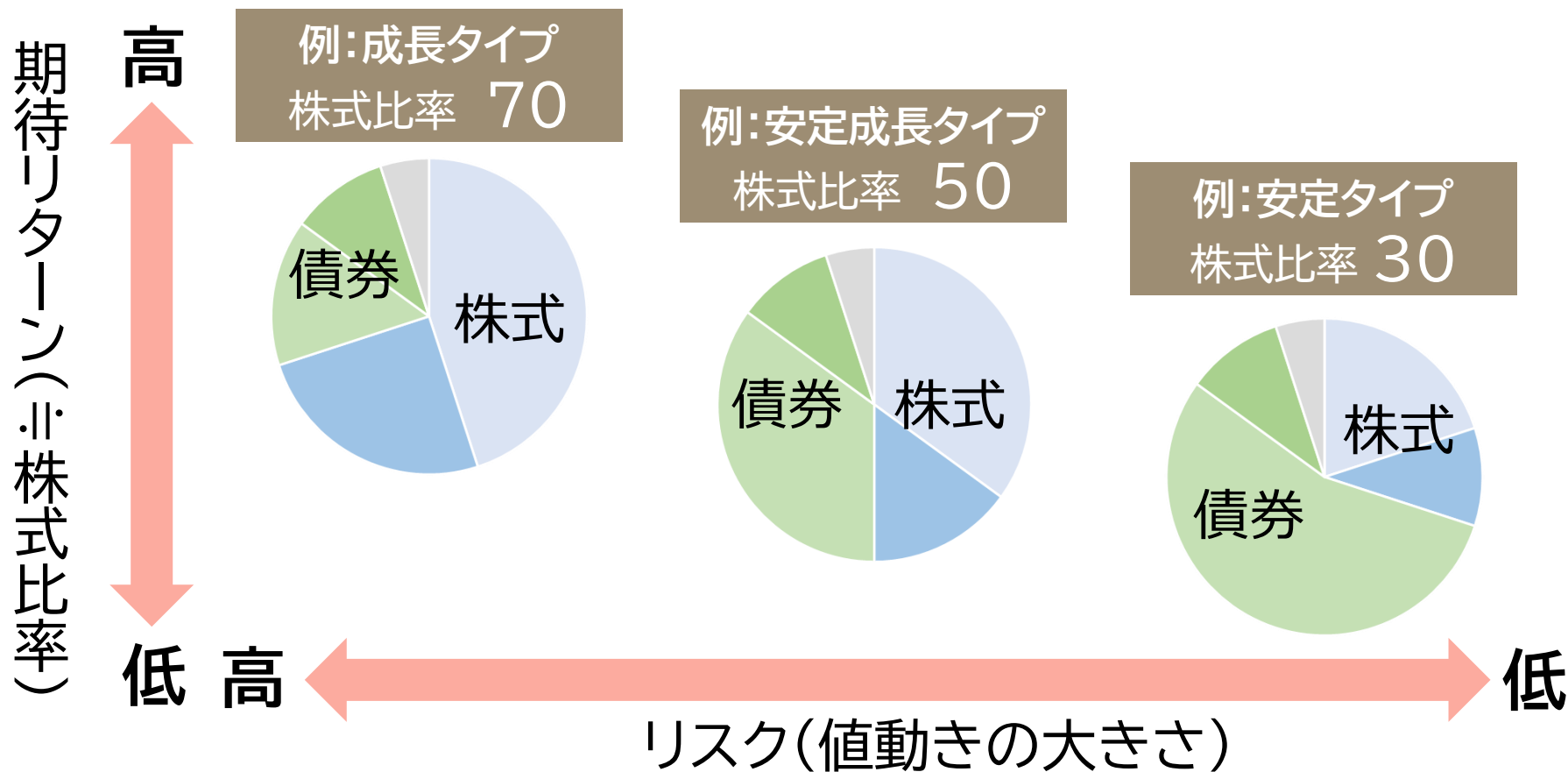
※データ期間1989年12月末～2025年12月末(年次) ※投資開始時点である各年の前年年末から投資終了年の年末まで日経平均株価(配当、手数料等は考慮していない)に投資した場合の期間別リターン。勝率はマップ内の縦軸の投資開始年から投資終了年までの期間別リターン回数のうち、プラスリターンだった割合。マップ内の配色は期間別リターン値の水準に応じたヒートマップを表示。  
 ※巻末記載のご注意事項を必ずお読みください。(出所)BloombergをもとにアセットマネジメントOne作成 ※上記は過去の情報であり、将来の運用成果等を示唆・保証するものではありません。



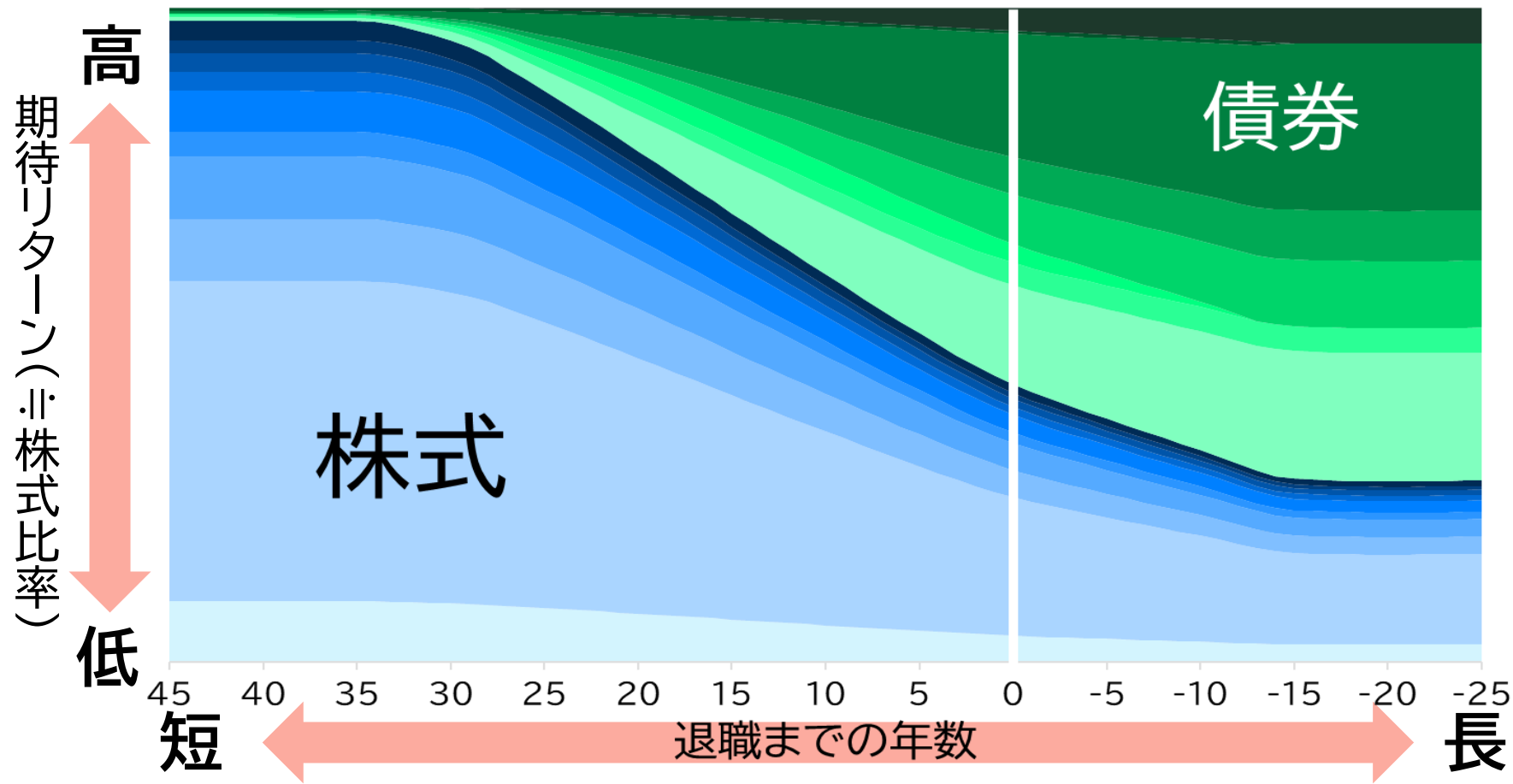
---

# 指定運用方法の定量効果

# 分散投資の定番「配分固定型バランス商品」



# バランス型商品のもう一つの定番「ターゲット・イヤーフアンド」

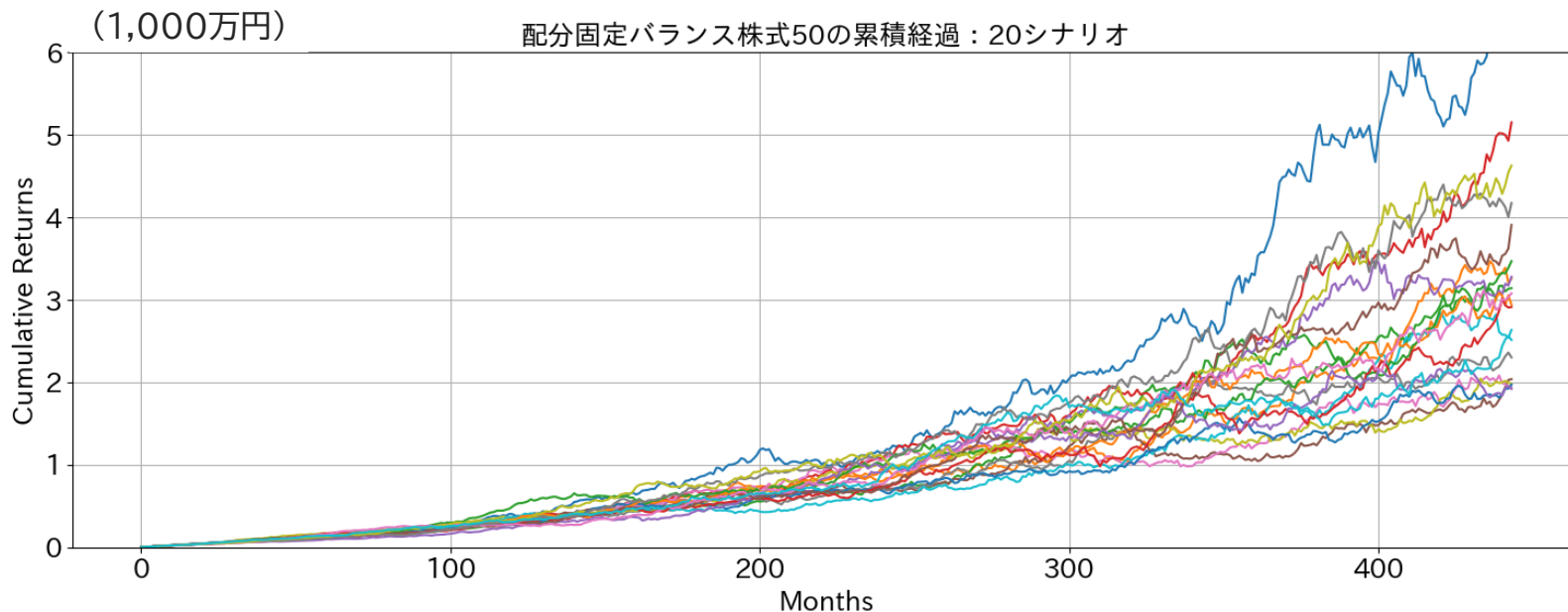


※巻末記載のご注意事項を必ずお読みください。※上記はイメージであり、その正確性・網羅性を担保するものではありません。また、将来の市場動向および運用成果等を示唆・保証するものではありません。

# モンテカルロ・シミュレーションによる積立投資の利回り分布検証

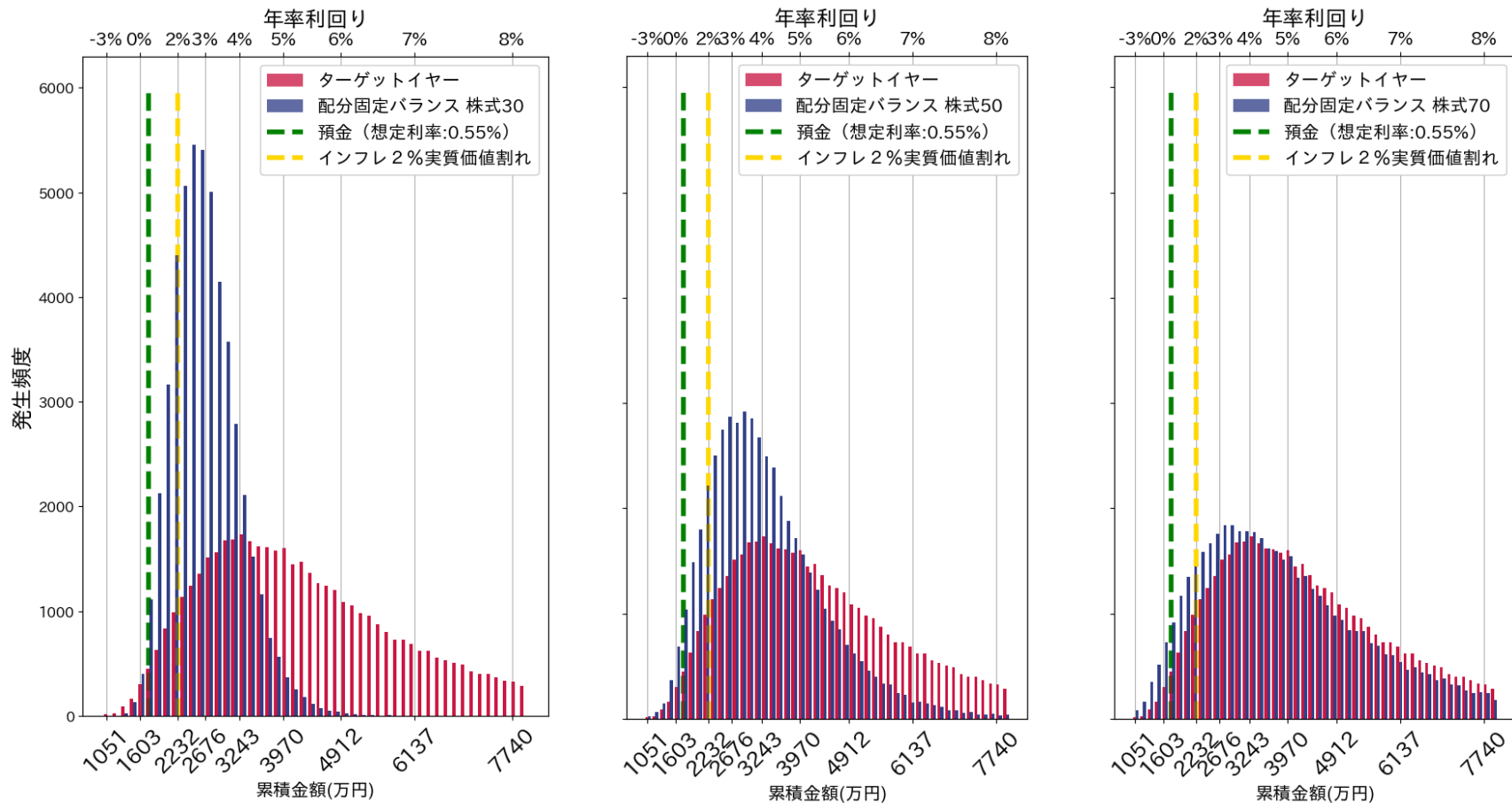
弊社による各資産の期待リターンと、過去30年の標準偏差・相関関係をもとに、5万通りのシナリオを生成し、以下の条件でシミュレーションを実施。

- ✓ 積立期間: 23歳～60歳まで(毎月月末)
- ✓ 積立金額: 20代2万円(23歳～30歳)、30代3万円、40代4万円、50代5万円



※モンテカルロ・シミュレーションとは、ランダムなシナリオでの各資産のリターンを多数生成し、それぞれのシナリオにおける積み立て額を計算することで、積み立て金額の分布を分析する方法のことで、  
※巻末記載のご注意事項を必ずお読みください。※上記は過去の情報を基にしたシミュレーションであり、将来の運用成果等を示唆・保証するものではありません

# シミュレーションによる積立投資結果の分布(60歳時点)



※各資産の指数については、巻末の「当資料における使用指数」をご参照ください。※信託報酬等の手数料・税金等は考慮していません。

※巻末記載のご注意事項を必ずお読みください。※上記は過去の情報を基にしたシミュレーションであり、将来の運用成果等を示唆・保証するものではありません

## シミュレーションによる積立投資結果一覧(60歳時点)

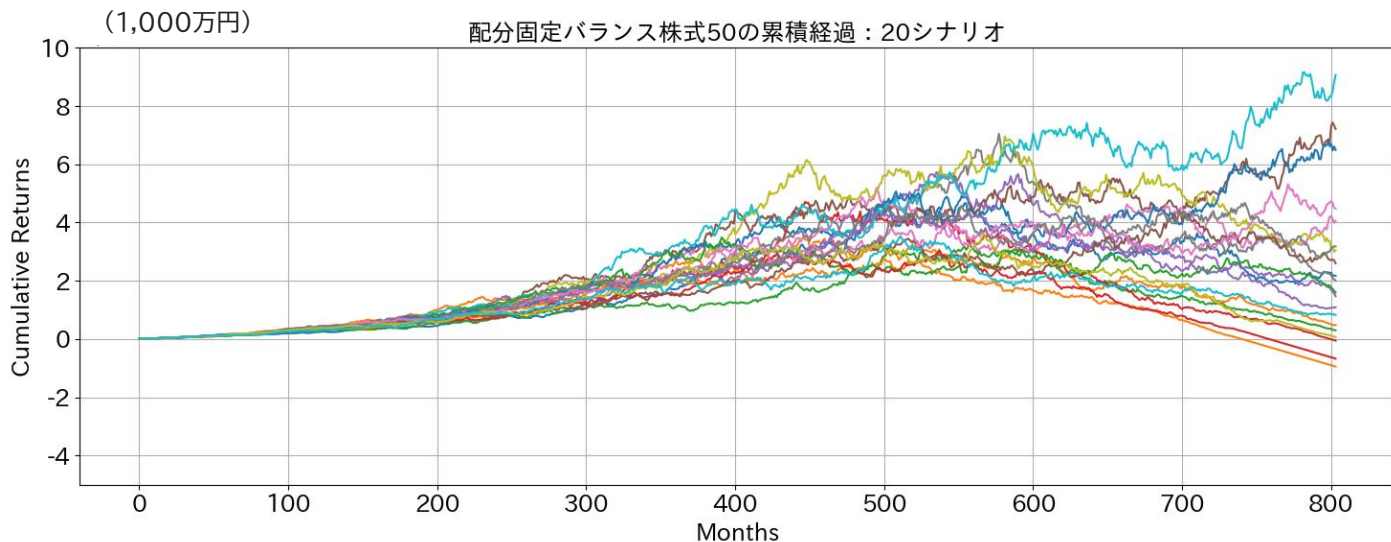
	預金	ターゲット イヤー	配分固定バ ランス 株式30	配分固定バ ランス 株式50	配分固定バ ランス 株式70
資産金額 (平均・万円)	1,750	4,832 ○	2,683	3,334	4,259
年率利回り (平均)	0.55% ×	5.95% ○	3.03%	4.16%	5.36%
利回りの 標準偏差	0% ◎	2.2% ×	1.1% ○	1.7%	2.3% ×
インフレ2% 価値割れ確率	100% ×	6.2% ○	20.0% ×	14.2%	12.4%
ワースト5% (平均・万円)	—	1,843 ○	1,773	1,666	1,550 ×
ワースト5% (平均利回り)	—	0.88% ○	0.64%	0.25%	▲0.22% ×

※各資産の指数については、巻末の「当資料における使用指数」をご参照ください。※信託報酬等の手数料・税金等は考慮していません。  
 ※巻末記載のご注意事項を必ずお読みください。※上記は過去の情報を基にしたシミュレーションであり、将来の運用成果等を示唆・保証するものではありません

# 受給まで踏まえたシミュレーション

シナリオの作成条件は同一で、シナリオ数を3万個、積立期間を23歳～60歳まで、新たに受給期間を65歳～90歳までとしてシミュレーション。

- ✓積立期間:23歳～60歳まで(毎月月末)
- ✓積立金額:20代2万円(23歳～30歳)、30代3万円、40代4万円、50代5万円
- ✓**受給金額:65歳～月額15万円を取り崩し**



## シミュレーション結果(月額15万受給)

	デフォルト 回避に必要な 資産額	全額預金	ターゲット イヤー	配分固定 バランス 株式30	配分固定 バランス 株式50	配分固定 バランス 株式70
平均(万円)	0	▲2,737 <span style="color:red">✗</span>	8,461	65	3,838	11,971 <span style="color:blue">○</span>
年率利回り (平均)	<u>3.04%</u>	0.55% <span style="color:red">✗</span>	4.96%	3.07%	4.18%	5.38% <span style="color:blue">○</span>
利回りの 標準偏差	—	0% <span style="color:blue">◎</span>	1.2%	0.8% <span style="color:blue">○</span>	1.2%	1.7% <span style="color:red">✗</span>
デフォルト 確率	—	100% <span style="color:red">✗</span>	11.6% <span style="color:blue">○</span>	58.0% <span style="color:red">✗</span>	28.3%	18.8%
ワースト5% (平均・万円)	—	—	▲1,786 <span style="color:blue">○</span>	▲2,342	▲2,442	▲2,576 <span style="color:red">✗</span>
ワースト5% (平均利回り)	—	—	1.97% <span style="color:blue">○</span>	1.35%	1.19%	0.95% <span style="color:red">✗</span>

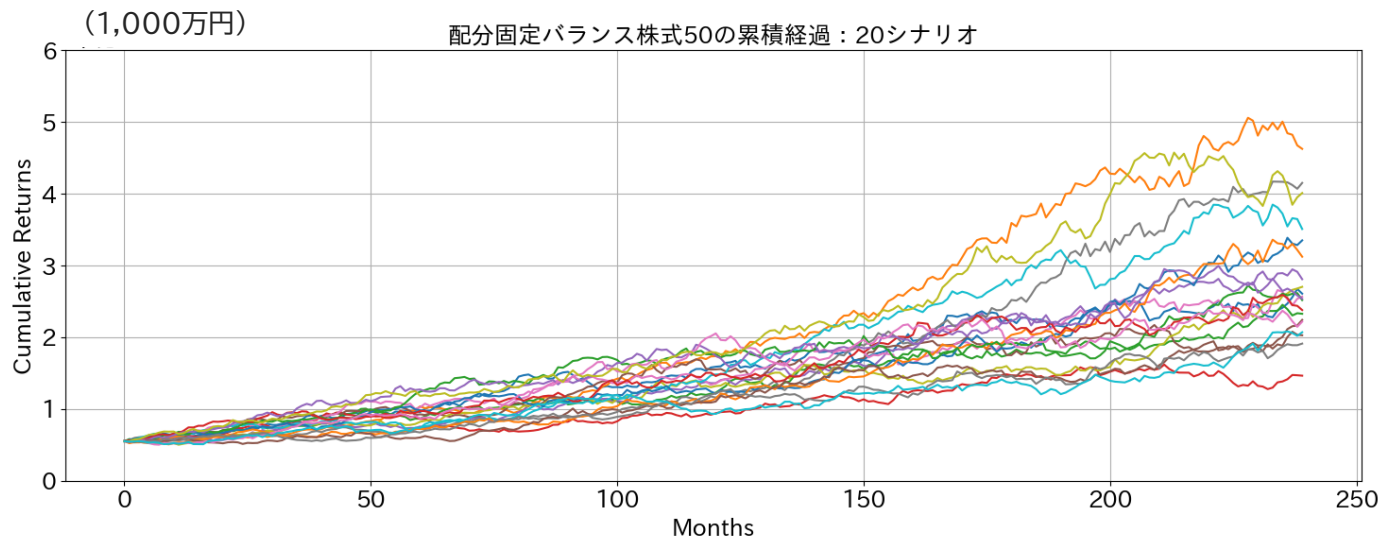
※各資産の指数については、巻末の「当資料における使用指数」をご参照ください。※信託報酬等の手数料・税金等は考慮していません。

※巻末記載のご注意事項を必ずお読みください。※上記は過去の情報を基にしたシミュレーションであり、将来の運用成果等を示唆・保証するものではありません

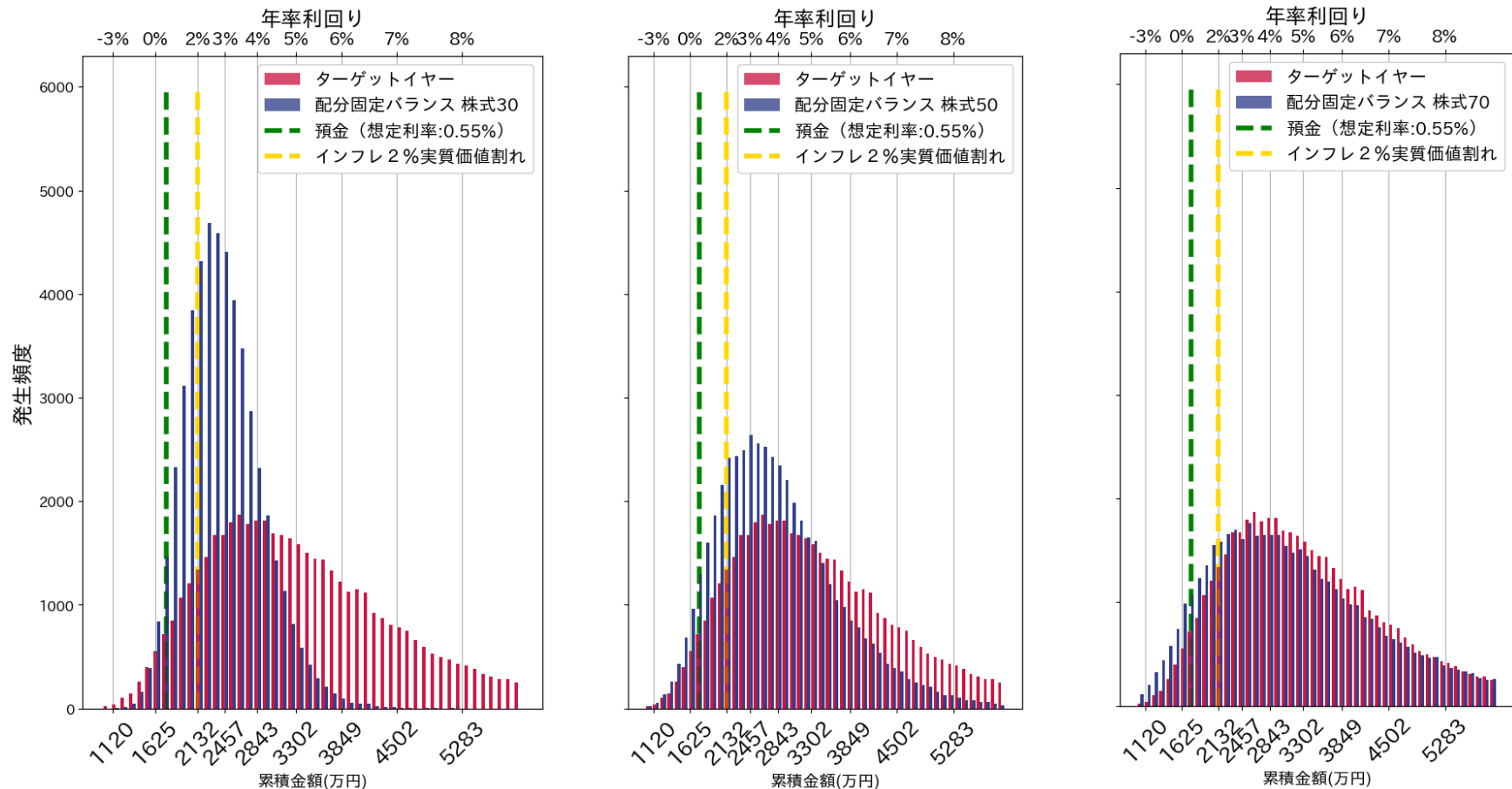
# モンテカルロ・シミュレーションによる検証(中途採用者)

シナリオの作成条件は同一で、シナリオ数を5万個、積立期間の23歳～60歳までのうち40歳で中途入社に伴い退職金をDCへ移換したとしてシミュレーション。

- ✓積立期間:23歳～60歳まで(毎月月末)
- ✓積立金額:20代2万円(23歳～30歳)、30代3万円、40代4万円、50代5万円
- ✓運用方法:23歳～40歳までは全額預金運用、40歳～各商品で運用



## シミュレーションによる積立投資結果の分布(40歳転職・60歳時点)



※各資産の指数については、巻末の「当資料における使用指数」をご参照ください。※信託報酬等の手数料・税金等は考慮していません。

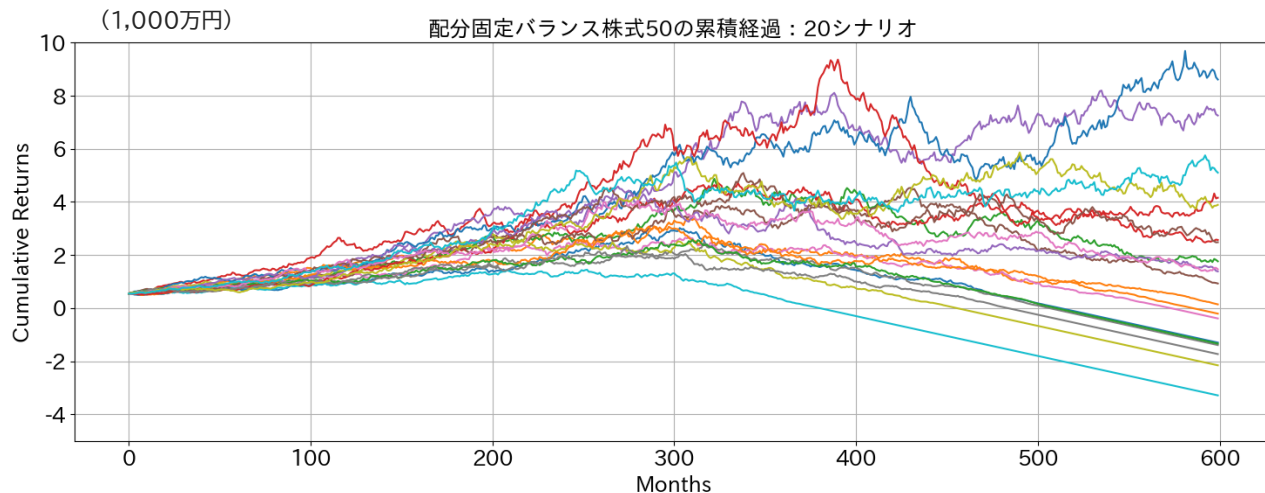
※巻末記載のご注意事項を必ずお読みください。※上記は過去の情報を基にしたシミュレーションであり、将来の運用成果等を示唆・保証するものではありません。

# 受給まで踏まえたシミュレーション(中途採用者)

シナリオの作成条件は同一で、シナリオ数を3万個、積立期間は23歳～60歳まで、受給期間を65歳～90歳までとしてシミュレーション。

- ✓積立期間:23歳～60歳まで(毎月月末)
- ✓積立金額:20代2万円(23歳～30歳)、30代3万円、40代4万円、50代5万円
- ✓運用方法:23歳～40歳までは全額預金運用、40歳～各商品で運用
- ✓受給金額: 65歳～月額15万円を取り崩し

New



## シミュレーション結果(中途採用者・月15万受給)

	デフォルト回避に必要な資産額	全額預金	ターゲットイヤー	配分固定 バランス 株式30	配分固定 バランス 株式50	配分固定 バランス 株式70
平均(万円)	0	▲2,737 <span style="color:red">✗</span>	4,166	▲587	2,078	7,497 <span style="color:blue">○</span>
年率利回り (平均)	<u>3.04%</u>	0.55% <span style="color:red">✗</span>	4.66%	3.03%	4.11%	5.29% <span style="color:blue">○</span>
利回りの 標準偏差	—	0% <span style="color:blue">◎</span>	1.2%	0.9% <span style="color:blue">○</span>	1.4%	1.9% <span style="color:red">✗</span>
デフォルト確率	—	100% <span style="color:red">✗</span>	22.3% <span style="color:blue">○</span>	73.1% <span style="color:red">✗</span>	40.5%	27.9%
ワースト5% (平均・万円)	—	—	▲2,291 <span style="color:blue">○</span>	▲2,551	▲2,710	▲2,888 <span style="color:red">✗</span>
ワースト5% (平均利回り)	—	—	1.54% <span style="color:blue">○</span>	1.07%	0.65%	▲0.01% <span style="color:red">✗</span>

※各資産の指数については、巻末の「当資料における使用指数」をご参照ください。※信託報酬等の手数料・税金等は考慮していません。

※巻末記載のご注意事項を必ずお読みください。※上記は過去の情報を基にしたシミュレーションであり、将来の運用成果等を示唆・保証するものではありません

# ご注意事項

【ご参考】シミュレーションにおける期待リターン・標準偏差・相関係数

	国内株式	国内債券	外国株式	外国債券	外国債券 (ハッジ)	新興国株式	新興国債券	国内REIT	外国REIT
期待リターン(年率)	6.5%	1.0%	8.0%	3.5%	2.5%	9.5%	7.0%	9.5%	8.0%
標準偏差(年率)	18.4%	3.1%	18.4%	9.8%	4.2%	23.7%	15.4%	17.2%	19.3%

	短期資産	米国株式 大型 グロース	米国株式 大型 バリュー	欧州株式	絶対収益	世界債券	ハイイールド 債券	世界株式
期待リターン(年率)	0.6%	9.5%	8.0%	6.0%	1.5%	3.0%	4.0%	7.5%
標準偏差(年率)	0.6%	19.2%	17.1%	18.5%	3.7%	6.1%	9.0%	17.7%

相関係数行列	国内 株式	国内 債券	外国 株式	外国 債券	外国 債券 (ハッジ)	新興 国 株式	新興 国 債券	国内 REIT	外国 REIT	短期 資産	米国 株式 大型 グロース	米国 株式 大型 バリュー	欧州 株式	絶対 収益	世界 債券	ハイ イールド 債券	世界 株式
国内株式	1.00																
国内債券	-0.25	1.00															
外国株式	0.72	-0.15	1.00														
外国債券	0.41	0.01	0.58	1.00													
外国債券(ハッジ)	-0.21	0.44	-0.25	0.07	1.00												
新興国株式	0.66	-0.18	0.83	0.49	-0.24	1.00											
新興国債券	0.53	-0.02	0.73	0.70	-0.02	0.68	1.00										
国内REIT	0.55	0.12	0.50	0.31	-0.02	0.45	0.44	1.00									
外国REIT	0.56	0.04	0.78	0.55	-0.02	0.66	0.67	0.58	1.00								
短期資産	-0.18	0.09	-0.15	-0.05	0.04	-0.10	-0.08	-0.17	-0.16	1.00							
米国株式大型グロース	0.68	-0.17	0.94	0.49	-0.22	0.75	0.66	0.44	0.67	-0.16	1.00						
米国株式大型バリュー	0.67	-0.13	0.95	0.54	-0.27	0.74	0.69	0.50	0.80	-0.14	0.85	1.00					
欧州株式	0.70	-0.14	0.95	0.60	-0.24	0.84	0.70	0.49	0.76	-0.13	0.82	0.88	1.00				
絶対収益	0.30	0.08	0.45	0.10	-0.11	0.40	0.37	0.48	0.51	0.06	0.38	0.46	0.45	1.00			
世界債券	0.06	0.31	0.13	0.28	0.64	0.22	0.16	0.23	0.30	0.00	0.03	0.06	0.25	0.10	1.00		
ハイイールド債券	0.45	0.05	0.59	0.18	0.06	0.63	0.51	0.46	0.61	-0.13	0.54	0.53	0.61	0.52	0.45	1.00	
世界株式	0.76	-0.16	0.99	0.58	-0.26	0.87	0.73	0.51	0.78	-0.15	0.93	0.94	0.95	0.45	0.14	0.61	1.00

※巻末記載のご注意事項を必ずお読みください。※上記は過去の情報であり、将来の運用成果等を示唆・保証するものではありません。

# ご注意事項

<当資料における使用指数(モンテカルロ・シミュレーション)>

(ターゲット・イヤー)

■国内株式: TOPIX(東証株価指数)(配当込み) ■国内債券: NOMURA-BPI総合 ■外国株式: MSCIコクサイ・インデックス(配当込み、為替ヘッジなし) ■世界株式: MSCI AC ワールドインデックス(配当込み、為替ヘッジなし)、■外国債券: FTSE世界国債インデックス(除く日本)(為替ヘッジあり) ■世界債券: ブルームバーグ・グローバル総合インデックス(為替ヘッジあり) ■新興国株式: MSCIエマージング・マーケット・インデックス(配当込み、為替ヘッジなし) ■新興国債券: JPモルガン・エマージング・マーケット・インデックス・プラス(為替ヘッジあり) ■米国株式: Russell 1000グロースインデックス(配当込み、為替ヘッジなし)、Russell 1000バリュエーションインデックス(配当込み、為替ヘッジなし)、欧州株式: MSCIヨーロッパ・インベストナブル・マーケット・インデックス(配当込み、為替ヘッジなし) ■国内リート: 東証REIT指数(配当込み) ■外国リート: S&P先進国REITインデックス(配当込み、為替ヘッジなし) ■ハイイールド債券: ブルームバーグ・米国ハイイールド社債インデックス(為替ヘッジあり)

(配分固定型バランス)

■国内株式: TOPIX(東証株価指数)(配当込み) ■国内債券: NOMURA-BPI総合 ■外国株式: MSCIコクサイ・インデックス(配当込み、為替ヘッジなし) ■外国債券: FTSE世界国債インデックス(除く日本)(為替ヘッジなし) ■現金等・無担保コール翌日物リート

<当資料における使用指数(その他)>

■国内株式: TOPIX(東証株価指数)(配当込み) ■国内債券: NOMURA-BPI総合 ■先進国株式: MSCIコクサイ・インデックス(配当込み、為替ヘッジなし) ■先進国債券: FTSE世界国債インデックス(除く日本)(為替ヘッジなし) ■新興国株式: MSCIエマージング・マーケット・インデックス(配当込み、為替ヘッジなし) ■新興国債券: JPモルガン・エマージング・マーケット・ボンド・インデックス・プラス(為替ヘッジなし) ■国内リート: 東証REIT指数(配当込み) ■先進国リート: S&P先進国REITインデックス(配当込み、為替ヘッジなし)

<指数の著作権等>

■NOMURA-BPI総合の知的財産権その他一切の権利は野村フィデューシャリー・リサーチ&コンサルティング株式会社に帰属します。なお、野村フィデューシャリー・リサーチ&コンサルティング株式会社は、同指数の正確性、完全性、信頼性、有用性を保証するものではなく、ファンドの運用成果等に関して一切責任を負いません。■FTSE世界国債インデックスは、FTSE Fixed Income LLCにより運営されている債券インデックスです。同指数はFTSE Fixed Income LLCの知的財産であり、指数に関するすべての権利はFTSE Fixed Income LLCが有しています。本資料で利用したグラフは、FTSE世界国債インデックス・データに基づき当社が計算したものです。■JPモルガン・エマージング・マーケット・ボンド・インデックス・プラスに関する著作権等の知的財産その他一切の権利はJ.P.モルガン・セキュリティー・エルエルシーに帰属します。■東証株価指数(TOPIX)、東証REIT指数の数値および東証株価指数(TOPIX)、東証REIT指数にかかる標準または商標は、株式会社JPX総研または株式会社JPX総研の関連会社(以下「JPX」という。)の知的財産であり、指数の算出、指数値の公表、利用など東証株価指数(TOPIX)、東証REIT指数に関するすべての権利・ノウハウおよび東証株価指数(TOPIX)、東証REIT指数にかかる標準または商標に関するすべての権利はJPXが有しています。■MSCIオール・カンントリー・ワールド・インデックス、MSCIエマージング・マーケット・インデックス、MSCIヨーロッパ・インベストナブル・マーケット・インデックス、MSCIコクサイ・インデックス、MSCIオール・カンントリー・ワールド・インデックス(除く米国)に関する著作権、知的財産権その他一切の権利はMSCI Inc.に帰属します。また、MSCI Inc.は同指数の内容を変更する権利および公表を停止する権利を有しています。■S&P先進国REITインデックスは、S&Pダウ・ジョーンズ・インデックスLLCまたはその関連会社の商品であり、これを利用するライセンスが委託会社に付与されています。S&Pダウ・ジョーンズ・インデックスLLC、ダウ・ジョーンズ・トレードマーク・ホールディングスLLCまたはその関連会社は、いかなる指数の資産クラスまたは市場セクターを正確に代表する能力に関して、明示または黙示を問わずいかなる表明または保証もしません。また、S&P先進国REITインデックスのいかなる過誤、遺漏、または中断に対しても一切責任を負いません。■「日経平均株価」は、株式会社日本経済新聞社によって独自に開発された手法によって、算出される著作物であり、株式会社日本経済新聞社は、「日経平均株価」自体および「日経平均株価」を算出する手法に対して、著作権その他一切の知的財産権を有しています。■「Bloomberg®」およびブルームバーグ・米国ハイイールド社債インデックス、グローバル総合インデックスは、Bloomberg Finance L.P.および、同インデックスの管理者であるBloomberg Index Services Limited(以下「BISL」)をはじめとする関連会社(以下、総称して「ブルームバーグ」)のサービスマークであり、アセットマネジメントOne株式会社による特定の目的での使用のために使用許諾されています。ブルームバーグはアセットマネジメントOne株式会社とは提携しておらず、また、当ファンドを承認、支持、レビュー、推奨するものではありません。ブルームバーグは、当ファンドに関連するいかなるデータもしくは情報の適時性、正確性、または完全性についても保証しません。■Russell 1000グロースインデックスおよびRussell 1000バリュエーションインデックスとは、FTSE Russellが公表している米国の株価指数です。「FTSE Russell®」はLondon Stock Exchange Group plcおよびそのグループ企業(総称して「LSEグループ」)の関連する企業の商標であり、ライセンスを受けて他のLSEグループの企業にも使用されています。FTSE Russellのインデックスまたはデータに関するすべての権利は、そのインデックスまたはデータを所有する関連するLSEグループの企業に帰属します。LSEグループおよびライセンス各社はFTSE Russellのインデックスおよびデータに関する瑕疵または不作為に対して如何なる責任も負いません。また、何人も本媒体に含まれるFTSE Russellのインデックスやデータに依存することは許されません。書面に基づくLSEグループの企業の同意がない限りLSEグループのデータを再配信することは許されません。LSEグループは本媒体の内容について販売促進や出資、保証することはありません。■「日経平均株価」は、株式会社日本経済新聞社によって独自に開発された手法によって算出される著作物であり、株式会社日本経済新聞社は、「日経平均株価」自体および「日経平均株価」を算出する手法に対して著作権その他一切の知的財産権を有しています。

# ご注意事項

- 当資料は、確定拠出年金運営管理機関、事業主、運用商品提供機関(販売会社)等を通じて確定拠出年金の加入者に対する情報提供を目的としてアセットマネジメントOne株式会社が作成したものです。当資料を関係者以外の第三者(確定拠出年金の加入者を除く)に配布または提示することは金融商品取引法に反する可能性がありますのでご注意ください。万が一、関係者以外の第三者(確定拠出年金の加入者を除く)が当資料の内容を参考にして商品を買等行った場合、アセットマネジメントOne株式会社はそれによる一切の責任を負いません。また、個別商品の投資勧誘を目的とするものではありません。
- 投資信託は、債券、株式、不動産投資信託証券(リート)等の値動きのある有価証券(外貨建資産には為替リスクもあります)に投資をしますので、市場環境、組入有価証券の発行者に係る信用状況等の変化により基準価額は変動します。したがって、購入金額について元本保証及び利回り保証のいずれもありません。投資信託の運用による損益は、投資信託をご購入のお客様に帰属します。また、投資信託は預貯金とは異なります。
- 当資料は、アセットマネジメント One 株式会社が信頼できると判断した情報により作成しておりますが、その内容の完全性、正確性について、同社が保証するものではありません。また掲載データは過去の実績であり、将来の運用成果を保証するものではありません。
- 当資料における内容はあくまでも作成時点(2026年5月)のものであり、今後予告なく変更される場合があります。
- ご投資にあたっては交付目論見書の内容をご確認の上、ご自身でご判断下さい。交付目論見書はアセットマネジメントOneのホームページで閲覧、ダウンロードしていただけます。
- 確定拠出年金の加入者におかれましては、確定拠出年金の積立金の運用にかかる税制が適用されます。

## ●投資信託に係る費用について

[ご投資いただくお客さまには以下の費用をご負担いただきます。]

### ■ お客さまが直接的に負担する費用

購入時手数料・換金時手数料:なし                      信託財産留保額:上限**0.3%**

### ■ お客さまが信託財産で間接的に負担する費用

運用管理費用(信託報酬):上限 **年率 1.87% (税込)**

※上記は基本的な料率の状況を示したものであり、成功報酬制を採用するファンドについては、成功報酬額の加算によってご負担いただく費用が上記の上限を超過する場合があります。成功報酬額は基準価額の水準等により変動するため、あらかじめ上限の額等を示すことができません。

その他費用・手数料:上記以外に保有期間等に応じてご負担いただく費用があります。投資信託説明書(交付目論見書)等でご確認ください。その他費用・手数料については定期的に見直されるものや売買条件等により異なるため、あらかじめ当該費用(上限額等を含む)を表示することはできません。

※手数料等の合計額については、購入金額や保有期間等に応じて異なりますので、あらかじめ表示することはできません。※上記に記載しているリスクや費用項目につきましては、一般的な確定拠出年金向け投資信託を想定しております。費用の料率につきましては、アセットマネジメントOne株式会社が運用するすべての確定拠出年金向け投資信託のうち、徴収するそれぞれの費用における最高の料率を記載しております。※投資信託は、個別の投資信託ごとに投資対象資産の種類や投資制限、取引市場、投資対象国が異なることから、リスクの内容や性質、費用が異なります。投資信託をお申し込みの際は、投資信託説明書(交付目論見書)の内容をよくお読みいただきご確認のうえ、お客さまご自身が投資に関してご判断ください。※税法が改正された場合等には、税込手数料等が変更となることがあります。



投資の力で未来をはぐくむ